

Índices de Gestión Ambiental

Reforestación

Se han sembrado más de 1500 árboles de especies nativas.



Uso eficiente de Recursos

Se ha reducido en un 5% el consumo de agua, energía y generación de residuos.



Infraestructura Ambiental

Indumil cuenta con una infraestructura ambiental en cada una de sus sedes, que le ha permitido controlar y mitigar más de **3.000** impactos negativos sobre el ambiente.

Certificaciones

Nuestro Sistema de Gestión Integral se encuentra certificado bajo Normas Internacionales.



Sistema de Gestión de la Calidad



Sistema de Gestión de Calidad, Sector Público



Sistema de Gestión Ambiental



Sistema de Gestión de Seguridad y Salud Ocupacional



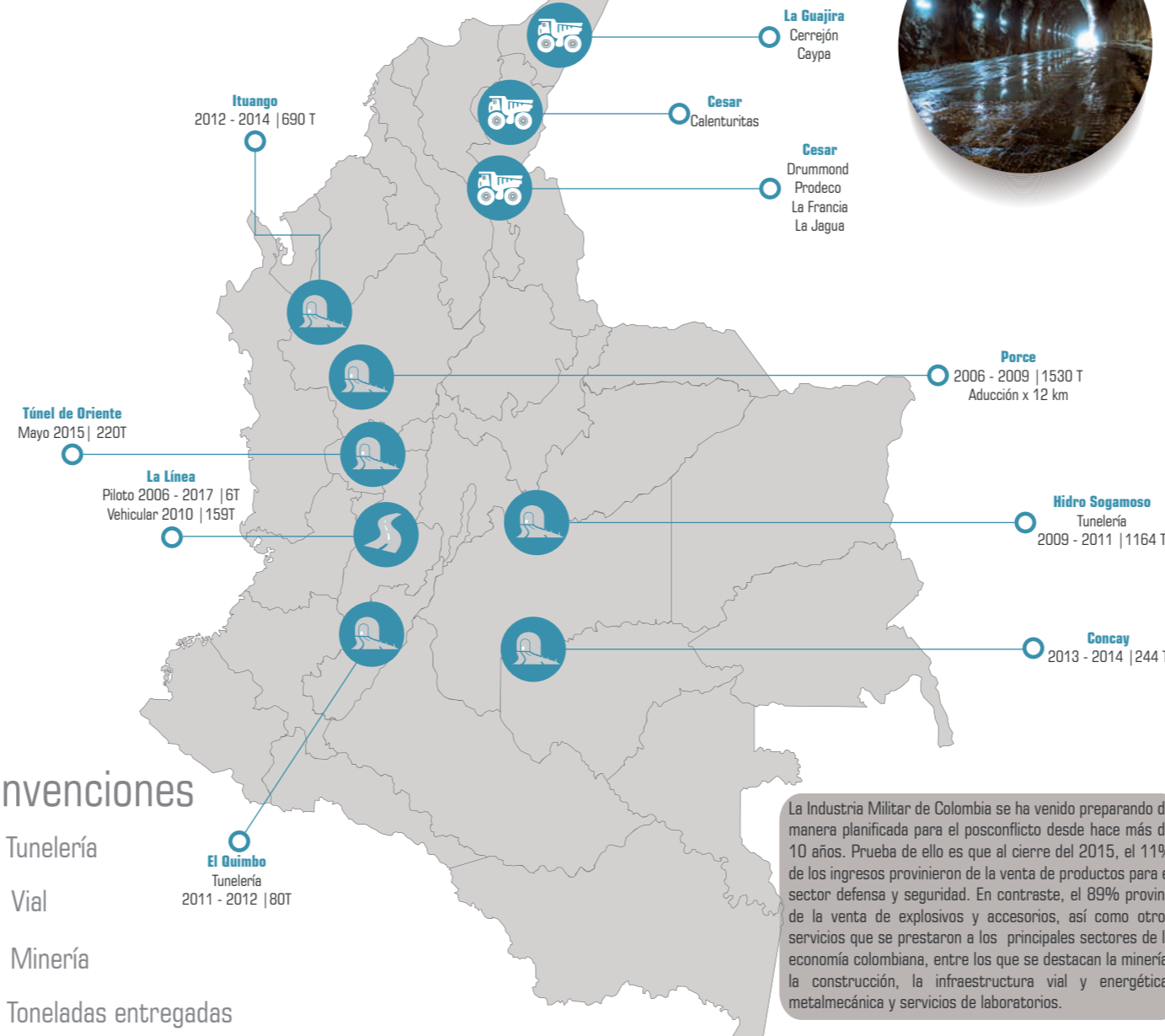
Sistema de Gestión de Seguridad de la Información



Sistema de Gestión para la Competencia de los Laboratorios de Ensayo y Calibración



PRESENCIA DE INDUMIL EN PROYECTOS DE INFRAESTRUCTURA VIAL, ENERGÉTICA Y GRAN MINERÍA



La Industria Militar de Colombia se ha venido preparando de manera planificada para el posconflicto desde hace más de 10 años. Prueba de ello es que al cierre del 2015, el 11% de los ingresos provinieron de la venta de productos para el sector defensa y seguridad. En contraste, el 89% provino de la venta de explosivos y accesorios, así como otros servicios que se prestaron a los principales sectores de la economía colombiana, entre los que se destacan la minería, la construcción, la infraestructura vial y energética, metalmecánica y servicios de laboratorios.



La Industria Militar de Colombia le apuesta a la modernización y transformación de todos sus procesos, el fortalecimiento de la Fuerza Pública colombiana, la incursión en nuevas líneas de negocio y la internacionalización de sus productos. Mediante prácticas de producción más limpias, adquisición de últimas tecnologías y el fortalecimiento del pensamiento estratégico y la cultura organizacional, lo que define nuestra misión y visión empresarial en materia de gestión y sostenibilidad.



¡Así vamos!

Informe ejecutivo primer semestre 2016

www.indumil.gov.co
@IndumilMilitar



EXPORTACIONES

Indumil ha venido desarrollando un arduo trabajo de internacionalización y posicionamiento de la marca. Hemos explorado nuevas alianzas estratégicas con el fin de ampliar y mejorar nuestra oferta de valor y el acceso a nuevos mercados.

Exportaciones 2016



Comparativo de exportaciones con cierre a Junio de los últimos dos años

	Junio 2015	USD	214.330
Junio 2016	USD	1.338.016	

GESTIÓN DE RECURSOS HUMANOS

Indumil está ampliamente comprometido con el desarrollo personal y el crecimiento profesional de su planta de funcionarios. Desde el área de Recursos Humanos, se desarrollan durante el año actividades que contribuyen con este propósito y el

fortalecimiento del bienestar, el clima laboral y el mejoramiento de las competencias de los colaboradores.



ÍNDICE DE GENERACIÓN DE EMPLEO Y RESPONSABILIDAD SOCIAL EMPRESARIAL

En cumplimiento a la política de Responsabilidad Social Empresarial, Indumil generó en el último año 1.600

empleos directos. En lo que va del 2016 ha vinculado a 1.966 personas entre planta y trabajadores en misión.

1.457
EMPLEOS DIRECTOS

Planta



2015
983

2016
983

2015
618

2016
839

Trabajadores en misión



Indumil desarrolla el programa de vinculación especial a madres cabezas de familia y víctimas del conflicto armado.

Personal Corporación Matamoros: 26

Madres cabeza de familia: 59



PROGRAMA DE CAPACITACIÓN Y DESARROLLO DE PERSONAL

Este programa se ha realizado de manera sistemática en la Industria Militar como pilar estratégico para el mejoramiento de los procesos y las competencias de los funcionarios.

PRESUPUESTO 2016

Asignado \$350.203.524
Ejecutado a la fecha \$232.868.900



Cifras de capacitaciones



410
CAPACITACIONES PROGRAMADAS

COMPORTAMIENTO POR LÍNEAS DE NEGOCIO

A continuación se detalla un histórico de la facturación en ventas netas por cada línea de negocio con corte a Junio 30 de los últimos 2 años:

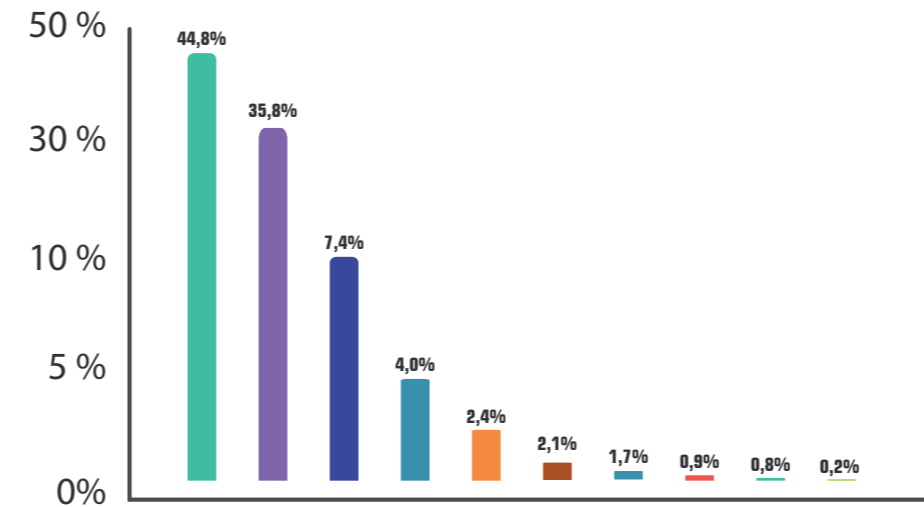


Ventas netas por línea de negocio (cifras en millones de pesos)

Línea de negocio:

- Emulsiones
- Explosivos
- Productos militares
- Armas
- Servicios
- Municiones
- Exportaciones
- Productos químicos
- Productos metalmecánicos
- Otras mercancías

% Participación



Total ingresos: 100,00%

Participación porcentual en ventas netas a Junio 30 de 2016 por línea de negocio

COMPARATIVO INGRESOS POR VENTAS CON CORTE A JUNIO 30 DE LOS ÚLTIMOS 3 AÑOS

MES	2014	2015	2016
Enero	6.677	10.200	7.276
Febrero	29.897	26.638	39.971
Marzo	64.669	46.942	36.638
Abril	28.472	39.856	47.426
Mayo	46.072	48.108	41.412
Junio	36.374	32.028	42.756

(cifras en millones de pesos)

CIFRAS ECÓNICAS A JUNIO 30-2016

\$ Ebitda	22.847	\$ Utilidad Operacional	15.242,2
\$ Eva	7.202,3	\$ Utilidad Neta	14.985,3
\$ Participación Estatal	73.955		
\$ Disminución de costos de Producción	4%		



NUEVOS PROYECTOS DE INVERSIÓN POR UNIDAD DE NEGOCIO

FEXAR

Fábrica de Explosivos Antonio Ricaurte

- Diseño y fabricación módulo para la producción de emulsiones explosivas a granel
- Construcción y modernización de las plantas de:
 - *Solución Sensibilizante
 - *Indugeles
 - *Líneas de producción de Cordón Detonante y Mecha de Seguridad
 - *1ra fase cambio cubiertas de instalaciones
 - *Adquisición Unidad Bombeable de Tunelería UBT

FASAB

Fábrica Santa Bárbara

- Desarrollo de energías alternativas
- Desarrollo de munición soltada
- Desarrollo de Impeller Wide para Drummond



FAGECOR

Fábrica General José María Córdova

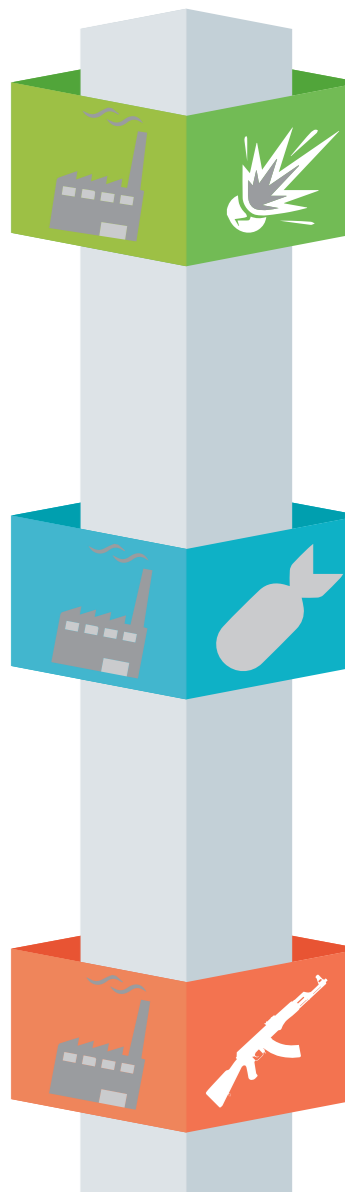
- Desarrollo de kit de conversión de Fusil AR
- Tratamientos Térmicos
- Ampliación de laboratorio balístico
- Desarrollo de versiones táctica y compacta de la pistola Córdova



Propiedad Intelectual:

Patentes registradas:

- Bomba aérea de efecto limitado- BEL
- Escopeta de repetición Santander
- Mecanismos, accesorios y sistema de sujeción a fusiles de un lanzador de granadas calibre 40mm.
- Pistola Córdova
- Placa de protección balística para chalecos antibalas.
- Hebilla para chaleco antibalas.
- Chaleco balístico ajustable portamuniciones.



8
Patentes obtenidas

9
Desarrollos en trámite de patente